

## Rapport de mission de repérage des matériaux et produits contenant de l'amiante avant réalisation de travaux

R. 4412-97 modifié par le décret 2012-639 du 4 mai 2012  
Norme NF X 46-020

38 RUE DU GENERAL MAUNOURY

MODULE 411LAB0001  
77165 SAINT SOUPPLETS

**Photo  
non  
Disponible**

---

## A \ INFORMATIONS GENERALES

### A.1 \ DESIGNATION DU BÂTIMENT

Nature du bâtiment :	LOGEMENTS COLLECTIFS	Adresse :	38 RUE DU GENERAL MAUNOURY 77165 SAINT SOUPPLETS
Date du permis de construire ou date de construction		Bâtiment :	
Etage :		Porte :	MODULE 411LAB0001
Ref Cadastrale :	NC	Propriété de :	OPH77 10 AVENUE CHARLES PEGUY 77000 MELUN

### A.2 \ DESIGNATION DU DONNEUR D'ORDRE

Nom :	OPH77	Documents remis :	
Adresse :	10 AVENUE CHARLES PEGUY 77000 MELUN	Moyens mis à disposition :	

### A.3 \ EXECUTION DE LA MISSION

RAPPORT N° :	411LAB0001	Laboratoire d'Analyses :	ITGA
Repérage réalisé le :	05/04/2019	Adresse laboratoire :	3 RUE ARMAND HERPIN LACROIX - CS 46537 35065 RENNES CEDEX
Accompagnateur :		Numéro d'accréditation :	1-5967
Par :	Serge TAVARES	Organisme d'assurance professionnelle :	AXA France
N° certificat :	DTI3472	Adresse assurance :	313 Terrasses de l'Arche 92727 NANTERRE CEDEX
Date d'obtention :	20/08/2018	N° de contrat d'assurance :	10158549604
Organisme certificateur		Date de validité :	31/12/2019

## B \ CACHET DU DIAGNOSTIQUEUR

**FAIT LE 25/04/2019**

Cabinet : EXPERT HABITAT & INDUSTRIE INGENIERIE

Nom du responsable : **DEMOULIN Frédéric**

Nom du diagnostiqueur : **Serge TAVARES**



## C\ SOMMAIRE

### Table des matières

A \ INFORMATIONS GENERALES .....	2
A.1 \ DESIGNATION DU BÂTIMENT .....	2
A.2 \ DESIGNATION DU DONNEUR D'ORDRE .....	2
A.3 \ EXECUTION DE LA MISSION.....	2
B \ CACHET DU DIAGNOSTIQUEUR .....	2
C \ SOMMAIRE .....	3
D \ CONCLUSIONS .....	4
E \ PROGRAMME DE REPERAGE .....	4
F \ CONDITIONS DE REALISATION DU REPERAGE .....	6
G \ RAPPORTS PRECEDENTS.....	6
H \ RESULTATS DETAILLES DU REPERAGE .....	7
ANNEXE 1 – PHOTOS DES ELEMENTS AMIANTES ET/OU NON AMIANTES.....	20
ANNEXE 3 – PROCES VERBAUX D'ANALYSES.....	26
ATTESTATION(S).....	28
CERTIFICAT DE COMPETENCES .....	29

## D \ CONCLUSIONS

**Dans le cadre de la mission décrite en tête de rapport, il n'a pas été repéré de matériaux et produits susceptibles de contenir de l'amiante**

PIECE	ETAGE	ELEMENTS	DESCRIPTIF LABORATOIRE	REPERAGE	Echantillon	METHODE	ETAT	RESULTAT
NEANT								

JP : Jugement Personnel, ZPSO : Zone présentant des similitudes d'Ouvrage

### Liste des locaux non visités concernés par les travaux et justification

PIECE	ETAGE	STATUT DE VISITE
NEANT		

### Liste des éléments non inspectés et justification

PIECE	ETAGE	ELEMENTS	REPERAGE	RESULTAT
NEANT				

## E \ PROGRAMME DE REPERAGE

PIECES CONCERNEES	PERIMETRE DU REPERAGE	REPERAGE	TRAVAUX	ELEMENTS	Echantillonnage	REMARQUES PARTICULIERES
	LOGEMENTS COLLECTIFS		Selon BT			

OFFICE PUBLIC DE L'HABITAT 77		PAGE N°
<b>NOM ET ADRESSE DE L'EXPÉDITEUR</b> OFFICE PUBLIC DE L'HABITAT 77 ANT. GONDOIRE PAYS FRANCE 24 COURS DES DEUX PARCS 77420 CHAMPS SUR MARNE Tél: 01 64 14 11 11 Siret: 27770001900015		<b>BON DE TRAVAUX</b> 2019 6786  <b>EXPERT HABITAT INGENIERIE</b> 33 BIS BOULEVARD GAMBETTA 3EME ETAGE 78300 POISSY  Téléphone 0321734144
<b>Réf. fournisseur</b> F / 5149 <b>Marché n°</b> 2017 4475 1 <b>Provenance</b> GONDOIRE <b>Objet</b> DIVERS	<b>SERVICE</b> SCE GONDOIRE PDF <b>ÉMETTEUR</b> JULLIEN CLEMENT	
<b>LOCALISATION</b> Programme 411 SAINT SOUPLÈTS-RUE DU GAL DE MAUNOURY-2 Tranche 1 Ensemble B00 Escalier B Étage 00 Logement 3 Module 411LAB0001 Retrait des clés CHEZ LE GARDIEN	<b>ADRESSE</b> MME LEHOUX EMILIE 38 RUE DU GENERAL MAUNOURY 77165 ST SOUPLÈTS Tél. professionnel 0149956565 Tél. personnel 0160015971	

**DÉLAI D'EXECUTION** 15 JOURS **PÉRIODE DU** 29-03-2019 **AU** 12-04-2019

ARTICLE	DÉSIGNATION	QUANTITÉ	PRIX UNITAIRE H.T.	TOTAL H.T.
AMI46	REPERAGE AMIANTE AVANT TVX - TVX	1,00	5,00	5,00
	D'ENTRETIEN OU REPARATIONS - ENTRE 11 ET			
AMI73	ANALYSE EN LABORATOIRE - ANALYSE MET	1,00	48,00	48,00
	ANALYSE DE 1 A 10 PRELEVEMENTS ISSUS			
<b>TOTAL H.T.</b>				53,00
<b>H.T. ACTUALISE</b>				
<b>COEFFICIENT REGIONAL</b>				
<b>RABAIS</b>				
<b>TOTAL H.T.</b>				
<b>T.V.A.</b> 20,00 %				10,60
<b>TOTAL T.T.C.</b>				63,60

29-03-2019 Merci de contacter le gardien Monsieur IKONG au 0686409100.

AFFECTATION BUDGETAIRE		CODES STRUCTURE ET SCHÉMA : ENTLOG			
CODE BUDGET	RUBRIQUE	INSTANCES	LIBELLÉ DU POSTE BUDGÉTAIRE		MONTANT T.T.C.
1 HONAMIA	A760	ANOR	NOI	HONORAIRES DIAG AMIANTE	63,60

AFFECTATION ANALYTIQUE		RÉFÉRENCES PATRIMOINE		RÉFÉRENCES OCCUPANT		
CODE BUDGET						MONTANT T.T.C.
1 HONAMIA	411 1	B00 B	411LAB0001 L	3834	LEHOUX EMILIE	63,60

Voir en page 2 la suite du BON DE TRAVAUX 2019 6786

ORIGINAL À CONSERVER PAR LE DESTINATAIRE

**ELEMENTS A SONDER OU A ANALYSER NON PRESENTS:**

## F \ CONDITIONS DE REALISATION DU REPERAGE

Le repérage amiante avant travaux, contient les informations sur la présence d'amiante dans les matériaux et produits du bâtiment afin d'informer les intervenants réalisant des activités ou interventions sur des matériaux et/ou équipements susceptibles de libérer des fibres d'amiante selon la liste citée dans le cadre E.

Il consiste à identifier et localiser, par inspections visuelles et investigations approfondies pouvant être destructives, l'ensemble des matériaux et produits contenant de l'amiante incorporés ou faisant indissociablement corps avec les locaux et les zones de l'immeuble objet des travaux.

Lorsque l'absence de marquages spécifiques ou de documents ne permet pas à l'opérateur de repérage d'attester de la présence ou de la non présence d'amiante dans les matériaux et produits, des prélèvements seront effectués afin de déterminer par analyse la présence ou non d'amiante.

Procédures de prélèvement :

Les prélèvements sur des matériaux ou produits susceptibles de contenir de l'amiante sont réalisés en vertu des dispositions du Code du Travail.

Le matériel de prélèvement est adapté à l'opération à réaliser afin de générer le minimum de poussières. Dans le cas où une émission de poussières est prévisible, le matériau ou produit est mouillé à l'eau à l'endroit du prélèvement (sauf risque électrique) et, si nécessaire, une protection est mise en place au sol ; de même, le point de prélèvement est stabilisé après l'opération (pulvérisation de vernis ou de laque, par exemple).

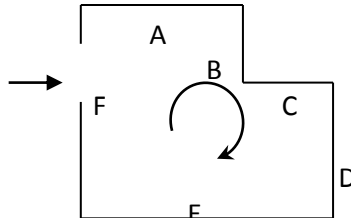
Pour chaque prélèvement, des outils propres et des gants à usage unique sont utilisés afin d'éliminer tout risque de contamination croisée. Dans tous les cas, les équipements de protection individuelle sont à usage unique.

L'accès à la zone à risque (sphère de 1 à 2 mètres autour du point de prélèvement) est interdit pendant l'opération. Si l'accompagnateur doit s'y tenir, il porte les mêmes équipements de protection individuelle que l'opérateur de repérage.

L'échantillon est immédiatement conditionné, après son prélèvement, dans un double emballage individuel étanche.

Les informations sur toutes les conditions existantes au moment du prélèvement susceptible d'influencer l'interprétation des résultats des analyses (environnement du matériau, contamination éventuelle, etc.) seront, le cas échéant, mentionnées dans la fiche d'identification et de cotation en annexe.

Sens du repérage pour évaluer un local :



## G \ RAPPORTS PRECEDENTS

NEANT

## H \ RESULTATS DETAILLES DU REPERAGE

LISTE DES LOCAUX / PARTIES D'IMMEUBLE VISITEES/NON VISITEES CONCERNEES PAR LES TRAVAUX ET JUSTIFICATION

PIECE	ETAGE	JUSTIFICATION	VISITE	TRAVAUX
Séjour	RC		OUI	CONCERNEE
Salle de bains	RC		OUI	CONCERNEE
Cuisine	RC		OUI	CONCERNEE
WC	RC		OUI	CONCERNEE
Chambre 2	RC		OUI	CONCERNEE
Chambre 1	RC		OUI	CONCERNEE
Entrée	RC		OUI	CONCERNEE

### DESCRIPTION DES REVETEMENTS EN PLACE AU JOUR DE LA VISITE

PIECE	ETAGE	MUR1	MUR2	MUR3	MUR4	PLANCHER BAS	PLANCHER HAUT	PORTES	FENETRE1	FENETRE2
Séjour	RC	Plaque de plâtre	Carreaux de plâtre			Sol souple	Peinture			
Salle de bains	RC	Carreaux de plâtre	Plaque de plâtre			Carrelage	Peinture			
Cuisine	RC	Plaque de plâtre	Carreaux de plâtre			Carrelage	Peinture			
WC	RC	Carreaux de plâtre				Carrelage	Peinture			
Chambre 2	RC	Plaque de plâtre	Carreaux de plâtre			Sol souple	Peinture			
Chambre 1	RC	Plaque de plâtre				Sol souple	Peinture			
Entrée	RC	Plaque de plâtre	Carreaux de plâtre			Sol souple	Peinture			

### LA LISTE DES MATERIAUX OU PRODUITS CONTENANT DE L'AMIANTE, SUR ZONE DE SIMILITUDE D'OUVRAGE ET SUR JUGEMENT PERSONNEL

PIECE	ETAGE	ELEMENTS	DESCRIPTIF LABORATOIRE	Echantillon	REPERAGE	ETAT	RESULTAT	METHODE
NEANT								

JP : Jugement Personnel, ZPSO : Zone présentant des similitudes d'Ouvrage

**LA LISTE DES MATERIAUX OU PRODUITS CONTENANT DE L'AMIANTE, APRES ANALYSE**

PIECE	ETAGE	ELEMENTS	DESCRIPTIF LABORATOIRE	Echantillon	REPERAGE	ETAT	RESULTAT
NEANT							

JP : Jugement Personnel, ZPSO : Zone présentant des similitudes d'Ouvrage

**LA LISTE DES MATERIAUX SUSCEPTIBLES DE CONTENIR DE L'AMIANTE, MAIS N'EN CONTENANT PAS.**

PIECE	ETAGE	ELEMENTS	DESCRIPTIF LABORATOIRE	Echantillon	REPERAGE	ETAT	RESULTAT	METHODE
Chambre 2	RC	Revêtement souple	Revêtement souple beige	411LAB0001P001	Sol	BON ETAT	Fr1:Amiante non détecté	RESULTAT ANALYSE
Chambre 2	RC	Revêtement souple	Colle polymère jaune non séparable + matériau plâtreux blanc + ragréage gris en faible quantité non séparable	411LAB0001P001	Sol	BON ETAT	Fr2:Amiante non détecté	RESULTAT ANALYSE
Chambre 2	RC	Revêtement souple	Matériau compact gris hétérogène	411LAB0001P001	Sol	BON ETAT	Fr3:Amiante non détecté	RESULTAT ANALYSE
Entrée	RC	Revêtement souple	Revêtement souple marron	411LAB0001P002	Sol	BON ETAT	Fr1:Amiante non détecté	RESULTAT ANALYSE
Entrée	RC	Revêtement souple	Colle polymère jaune non séparable + ragréage gris + sous couche de ragréage blanche non séparable + ragréage gris non séparable + peinture non séparable	411LAB0001P002	Sol	BON ETAT	Fr2:Amiante non détecté	RESULTAT ANALYSE
Entrée	RC	Revêtement souple	Matériau compact gris hétérogène	411LAB0001P002	Sol	BON ETAT	Fr3:Amiante non détecté	RESULTAT ANALYSE
Salle de bains	RC	Colle carrelage	Colle beige	411LAB0001P003	Sol	BON ETAT	Fr1:Amiante non détecté	RESULTAT ANALYSE
Salle de bains	RC	Colle carrelage	Carrelage	411LAB0001P003	Sol	BON ETAT	Fr2:Amiante non détecté	RESULTAT ANALYSE



PIECE	ETAGE	ELEMENTS	DESCRIPTIF LABORATOIRE	Echantillon	REPERAGE	ETAT	RESULTAT	METHODE
Entrée	RC	Enduit / Peinture plaque de plâtre	Enduit plâtreux blanc en vrac + peinture non séparable	411LAB0001P004	Plafond	DEGRADATION PARTIELLE	Amiante non détecté	RESULTAT ANALYSE
Entrée	RC	Enduit / Peinture plaque de plâtre	Enduit plâtreux blanc en vrac non séparable + carton non séparable + enduit plâtreux blanc en vrac + toile fibreuse blanche non séparable + peintures multiples non séparable	411LAB0001P005	Mur A	DEGRADATION PARTIELLE	Amiante non détecté	RESULTAT ANALYSE
Entrée	RC	Enduit / Peinture	Enduit plâtreux blanc en vrac + peinture non séparable	411LAB0001P006	Murs	DEGRADATION PARTIELLE	Amiante non détecté	RESULTAT ANALYSE
Chambre 2	RC	Revêtement souple	Revêtement souple beige	411LAB0001P001	Sol	BON ETAT	Fr1:Amiante non détecté	ZPSO
Chambre 2	RC	Revêtement souple	Colle polymère jaune non séparable + matériau plâtreux blanc + ragréage gris en faible quantité non séparable	411LAB0001P001	Sol	BON ETAT	Fr2:Amiante non détecté	ZPSO
Chambre 2	RC	Revêtement souple	Matériau compact gris hétérogène	411LAB0001P001	Sol	BON ETAT	Fr3:Amiante non détecté	ZPSO
Chambre 1	RC	Revêtement souple	Revêtement souple beige	411LAB0001P001	Sol	BON ETAT	Fr1:Amiante non détecté	ZPSO

PIECE	ETAGE	ELEMENTS	DESCRIPTIF LABORATOIRE	Echantillon	REPERAGE	ETAT	RESULTAT	METHODE
Chambre 1	RC	Revêtement souple	Colle polymère jaune non séparable + matériau plâtreux blanc + ragréage gris en faible quantité non séparable	411LAB0001P001	Sol	BON ETAT	Fr2:Amiante non détecté	ZPSO
Chambre 1	RC	Revêtement souple	Matériau compact gris hétérogène	411LAB0001P001	Sol	BON ETAT	Fr3:Amiante non détecté	ZPSO
Séjour	RC	Revêtement souple	Revêtement souple marron	411LAB0001P002	Sol	BON ETAT	Fr1:Amiante non détecté	ZPSO
Séjour	RC	Revêtement souple	Colle polymère jaune non séparable + ragréage gris + sous couche de ragréage blanche non séparable + ragréage gris non séparable + peinture non séparable	411LAB0001P002	Sol	BON ETAT	Fr2:Amiante non détecté	ZPSO
Séjour	RC	Revêtement souple	Matériau compact gris hétérogène	411LAB0001P002	Sol	BON ETAT	Fr3:Amiante non détecté	ZPSO
Entrée	RC	Revêtement souple	Revêtement souple marron	411LAB0001P002	Sol	BON ETAT	Fr1:Amiante non détecté	ZPSO
Entrée	RC	Revêtement souple	Colle polymère jaune non séparable + ragréage gris + sous couche de ragréage blanche non séparable + ragréage gris non séparable + peinture non séparable	411LAB0001P002	Sol	BON ETAT	Fr2:Amiante non détecté	ZPSO
Entrée	RC	Revêtement souple	Matériau compact gris hétérogène	411LAB0001P002	Sol	BON ETAT	Fr3:Amiante non détecté	ZPSO

PIECE	ETAGE	ELEMENTS	DESCRIPTIF LABORATOIRE	Echantillon	REPERAGE	ETAT	RESULTAT	METHODE
Salle de bains	RC	Colle carrelage	Colle beige	411LAB0001P003	Sol	BON ETAT	Fr1:Amiante non détecté	ZPSO
Salle de bains	RC	Colle carrelage	Carrelage	411LAB0001P003	Sol	BON ETAT	Fr2:Amiante non détecté	ZPSO
Cuisine	RC	Colle carrelage	Colle beige	411LAB0001P003	Sol	BON ETAT	Fr1:Amiante non détecté	ZPSO
Cuisine	RC	Colle carrelage	Carrelage	411LAB0001P003	Sol	BON ETAT	Fr2:Amiante non détecté	ZPSO
WC	RC	Colle carrelage	Colle beige	411LAB0001P003	Sol	BON ETAT	Fr1:Amiante non détecté	ZPSO
WC	RC	Colle carrelage	Carrelage	411LAB0001P003	Sol	BON ETAT	Fr2:Amiante non détecté	ZPSO
Séjour	RC	Enduit / Peinture plaque de plâtre	Enduit plâtreux blanc en vrac + peinture non séparable	411LAB0001P004	Plafond	DEGRADATION PARTIELLE	Amiante non détecté	ZPSO
Salle de bains	RC	Enduit / Peinture plaque de plâtre	Enduit plâtreux blanc en vrac + peinture non séparable	411LAB0001P004	Plafond	DEGRADATION PARTIELLE	Amiante non détecté	ZPSO
Cuisine	RC	Enduit / Peinture plaque de plâtre	Enduit plâtreux blanc en vrac + peinture non séparable	411LAB0001P004	Plafond	DEGRADATION PARTIELLE	Amiante non détecté	ZPSO
WC	RC	Enduit / Peinture plaque de plâtre	Enduit plâtreux blanc en vrac + peinture non séparable	411LAB0001P004	Plafond	DEGRADATION PARTIELLE	Amiante non détecté	ZPSO
Chambre 2	RC	Enduit / Peinture plaque de plâtre	Enduit plâtreux blanc en vrac + peinture non séparable	411LAB0001P004	Plafond	DEGRADATION PARTIELLE	Amiante non détecté	ZPSO
Chambre 1	RC	Enduit / Peinture plaque de plâtre	Enduit plâtreux blanc en vrac + peinture non séparable	411LAB0001P004	Plafond	DEGRADATION PARTIELLE	Amiante non détecté	ZPSO

PIECE	ETAGE	ELEMENTS	DESCRIPTIF LABORATOIRE	Echantillon	REPERAGE	ETAT	RESULTAT	METHODE
Entrée	RC	Enduit / Peinture plaque de plâtre	Enduit plâtreux blanc en vrac + peinture non séparable	411LAB0001P004	Plafond	DEGRADATION PARTIELLE	Amiante non détecté	ZPSO
Séjour	RC	Enduit / Peinture plaque de plâtre	Enduit plâtreux blanc en vrac non séparable + carton non séparable + enduit plâtreux blanc en vrac + toile fibreuse blanche non séparable + peintures multiples non séparable	411LAB0001P005	Mur A	DEGRADATION PARTIELLE	Amiante non détecté	ZPSO
Séjour	RC	Enduit / Peinture plaque de plâtre	Enduit plâtreux blanc en vrac non séparable + carton non séparable + enduit plâtreux blanc en vrac + toile fibreuse blanche non séparable + peintures multiples non séparable	411LAB0001P005	Mur B	DEGRADATION PARTIELLE	Amiante non détecté	ZPSO

PIECE	ETAGE	ELEMENTS	DESCRIPTIF LABORATOIRE	Echantillon	REPERAGE	ETAT	RESULTAT	METHODE
Séjour	RC	Enduit / Peinture plaque de plâtre	Enduit plâtreux blanc en vrac non séparable + carton non séparable + enduit plâtreux blanc en vrac + toile fibreuse blanche non séparable + peintures multiples non séparable	411LAB0001P005	Mur C	DEGRADATION PARTIELLE	Amiante non détecté	ZPSO
Salle de bains	RC	Enduit / Peinture plaque de plâtre	Enduit plâtreux blanc en vrac non séparable + carton non séparable + enduit plâtreux blanc en vrac + toile fibreuse blanche non séparable + peintures multiples non séparable	411LAB0001P005	Mur B	DEGRADATION PARTIELLE	Amiante non détecté	ZPSO
Salle de bains	RC	Enduit / Peinture plaque de plâtre	Enduit plâtreux blanc en vrac non séparable + carton non séparable + enduit plâtreux blanc en vrac + toile fibreuse blanche non séparable + peintures multiples non séparable	411LAB0001P005	Mur C	DEGRADATION PARTIELLE	Amiante non détecté	ZPSO

PIECE	ETAGE	ELEMENTS	DESCRIPTIF LABORATOIRE	Echantillon	REPERAGE	ETAT	RESULTAT	METHODE
Cuisine	RC	Enduit / Peinture plaque de plâtre	Enduit plâtreux blanc en vrac non séparable + carton non séparable + enduit plâtreux blanc en vrac + toile fibreuse blanche non séparable + peintures multiples non séparable	411LAB0001P005	Mur A	DEGRADATION PARTIELLE	Amiante non détecté	ZPSO
Cuisine	RC	Enduit / Peinture plaque de plâtre	Enduit plâtreux blanc en vrac non séparable + carton non séparable + enduit plâtreux blanc en vrac + toile fibreuse blanche non séparable + peintures multiples non séparable	411LAB0001P005	Mur B	DEGRADATION PARTIELLE	Amiante non détecté	ZPSO
Cuisine	RC	Enduit / Peinture plaque de plâtre	Enduit plâtreux blanc en vrac non séparable + carton non séparable + enduit plâtreux blanc en vrac + toile fibreuse blanche non séparable + peintures multiples non séparable	411LAB0001P005	Mur C	DEGRADATION PARTIELLE	Amiante non détecté	ZPSO

PIECE	ETAGE	ELEMENTS	DESCRIPTIF LABORATOIRE	Echantillon	REPERAGE	ETAT	RESULTAT	METHODE
Chambre 2	RC	Enduit / Peinture plaque de plâtre	Enduit plâtreux blanc en vrac non séparable + carton non séparable + enduit plâtreux blanc en vrac + toile fibreuse blanche non séparable + peintures multiples non séparable	411LAB0001P005	Mur A	DEGRADATION PARTIELLE	Amiante non détecté	ZPSO
Chambre 2	RC	Enduit / Peinture plaque de plâtre	Enduit plâtreux blanc en vrac non séparable + carton non séparable + enduit plâtreux blanc en vrac + toile fibreuse blanche non séparable + peintures multiples non séparable	411LAB0001P005	Mur B	DEGRADATION PARTIELLE	Amiante non détecté	ZPSO
Chambre 2	RC	Enduit / Peinture plaque de plâtre	Enduit plâtreux blanc en vrac non séparable + carton non séparable + enduit plâtreux blanc en vrac + toile fibreuse blanche non séparable + peintures multiples non séparable	411LAB0001P005	Mur C	DEGRADATION PARTIELLE	Amiante non détecté	ZPSO

PIECE	ETAGE	ELEMENTS	DESCRIPTIF LABORATOIRE	Echantillon	REPERAGE	ETAT	RESULTAT	METHODE
Chambre 2	RC	Enduit / Peinture plaque de plâtre	Enduit plâtreux blanc en vrac non séparable + carton non séparable + enduit plâtreux blanc en vrac + toile fibreuse blanche non séparable + peintures multiples non séparable	411LAB0001P005	Mur D	DEGRADATION PARTIELLE	Amiante non détecté	ZPSO
Chambre 1	RC	Enduit / Peinture plaque de plâtre	Enduit plâtreux blanc en vrac non séparable + carton non séparable + enduit plâtreux blanc en vrac + toile fibreuse blanche non séparable + peintures multiples non séparable	411LAB0001P005	Mur A	DEGRADATION PARTIELLE	Amiante non détecté	ZPSO
Chambre 1	RC	Enduit / Peinture plaque de plâtre	Enduit plâtreux blanc en vrac non séparable + carton non séparable + enduit plâtreux blanc en vrac + toile fibreuse blanche non séparable + peintures multiples non séparable	411LAB0001P005	Mur B	DEGRADATION PARTIELLE	Amiante non détecté	ZPSO



PIECE	ETAGE	ELEMENTS	DESCRIPTIF LABORATOIRE	Echantillon	REPERAGE	ETAT	RESULTAT	METHODE
Chambre 1	RC	Enduit / Peinture plaque de plâtre	Enduit plâtreux blanc en vrac non séparable + carton non séparable + enduit plâtreux blanc en vrac + toile fibreuse blanche non séparable + peintures multiples non séparable	411LAB0001P005	Mur C	DEGRADATION PARTIELLE	Amiante non détecté	ZPSO
Chambre 1	RC	Enduit / Peinture plaque de plâtre	Enduit plâtreux blanc en vrac non séparable + carton non séparable + enduit plâtreux blanc en vrac + toile fibreuse blanche non séparable + peintures multiples non séparable	411LAB0001P005	Mur D	DEGRADATION PARTIELLE	Amiante non détecté	ZPSO
Chambre 1	RC	Enduit / Peinture plaque de plâtre	Enduit plâtreux blanc en vrac non séparable + carton non séparable + enduit plâtreux blanc en vrac + toile fibreuse blanche non séparable + peintures multiples non séparable	411LAB0001P005	Mur E	DEGRADATION PARTIELLE	Amiante non détecté	ZPSO

PIECE	ETAGE	ELEMENTS	DESCRIPTIF LABORATOIRE	Echantillon	REPERAGE	ETAT	RESULTAT	METHODE
Chambre 1	RC	Enduit / Peinture plaque de plâtre	Enduit plâtreux blanc en vrac non séparable + carton non séparable + enduit plâtreux blanc en vrac + toile fibreuse blanche non séparable + peintures multiples non séparable	411LAB0001P005	Mur F	DEGRADATION PARTIELLE	Amiante non détecté	ZPSO
Entrée	RC	Enduit / Peinture plaque de plâtre	Enduit plâtreux blanc en vrac non séparable + carton non séparable + enduit plâtreux blanc en vrac + toile fibreuse blanche non séparable + peintures multiples non séparable	411LAB0001P005	Mur A	DEGRADATION PARTIELLE	Amiante non détecté	ZPSO
Entrée	RC	Enduit / Peinture plaque de plâtre	Enduit plâtreux blanc en vrac non séparable + carton non séparable + enduit plâtreux blanc en vrac + toile fibreuse blanche non séparable + peintures multiples non séparable	411LAB0001P005	Mur B	DEGRADATION PARTIELLE	Amiante non détecté	ZPSO

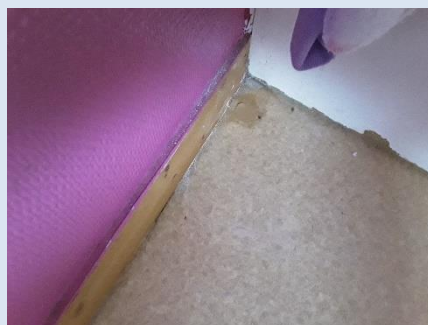
PIECE	ETAGE	ELEMENTS	DESCRIPTIF LABORATOIRE	Echantillon	REPERAGE	ETAT	RESULTAT	METHODE
Entrée	RC	Enduit / Peinture plaque de plâtre	Enduit plâtreux blanc en vrac non séparable + carton non séparable + enduit plâtreux blanc en vrac + toile fibreuse blanche non séparable + peintures multiples non séparable	411LAB0001P005	Mur C	DEGRADATION PARTIELLE	Amiante non détecté	ZPSO

JP : Jugement Personnel, ZPSO : Zone présentant des similitudes d'Ouvrage

## ANNEXE 1 – PHOTOS DES ELEMENTS AMIANTES ET/OU NON AMIANTES

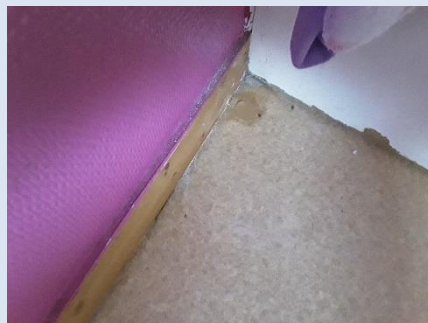
PRELEVEMENT : 411LAB0001P001			
NOM DU CLIENT	NUMERO DU DOSSIER	PIECE OU LOCAL	
OPH77	411LAB0001 05/04/2019	Chambre 2 (RC)	
ELEMENT	DESCRIPTIF DU LABORATOIRE	DATE DE PRELEVEMENT	NOM DE L'OPERATEUR
Revêtement souple	Revêtement souple beige	05/04/2019	TAVARES Serge
LOCALISATION		RESULTAT	
Sol		Fr1:Amiante non détecté	

### EMPLACEMENT



PRELEVEMENT : 411LAB0001P001			
NOM DU CLIENT	NUMERO DU DOSSIER	PIECE OU LOCAL	
OPH77	411LAB0001 05/04/2019	Chambre 2 (RC)	
ELEMENT	DESCRIPTIF DU LABORATOIRE	DATE DE PRELEVEMENT	NOM DE L'OPERATEUR
Revêtement souple	Colle polymère jaune non séparable + matériau plâtreux blanc + ragréage gris en faible quantité non séparable	05/04/2019	TAVARES Serge
LOCALISATION		RESULTAT	
Sol		Fr2:Amiante non détecté	

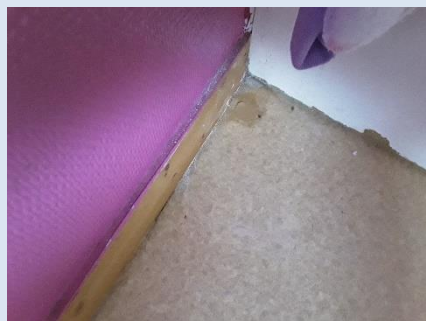
### EMPLACEMENT



**PRELEVEMENT : 411LAB0001P001**

NOM DU CLIENT	NUMERO DU DOSSIER	PIECE OU LOCAL	
OPH77	411LAB0001 05/04/2019	Chambre 2 (RC)	
ELEMENT	DESCRIPTIF DU LABORATOIRE	DATE DE PRELEVEMENT	NOM DE L'OPERATEUR
Revêtement souple	Matériau compact gris hétérogène	05/04/2019	TAVARES Serge
LOCALISATION		RESULTAT	
Sol		Fr3:Amiante non détecté	

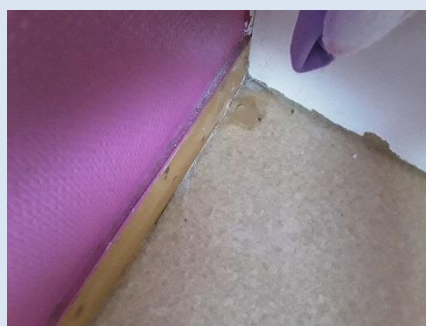
**EMPLACEMENT**



**PRELEVEMENT : 411LAB0001P002**

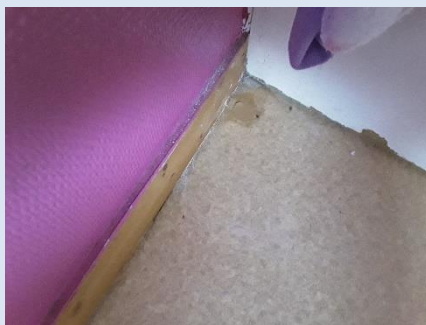
NOM DU CLIENT	NUMERO DU DOSSIER	PIECE OU LOCAL	
OPH77	411LAB0001 05/04/2019	Entrée (RC)	
ELEMENT	DESCRIPTIF DU LABORATOIRE	DATE DE PRELEVEMENT	NOM DE L'OPERATEUR
Revêtement souple	Revêtement souple marron	05/04/2019	TAVARES Serge
LOCALISATION		RESULTAT	
Sol		Fr1:Amiante non détecté	

**EMPLACEMENT**



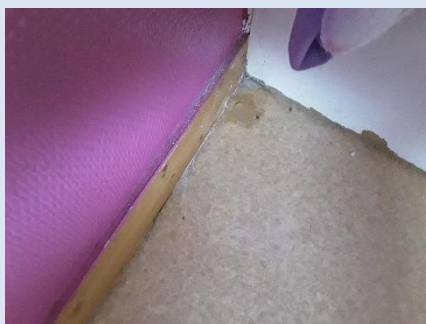
PRELEVEMENT : 411LAB0001P002			
NOM DU CLIENT	NUMERO DU DOSSIER	PIECE OU LOCAL	
OPH77	411LAB0001 05/04/2019	Entrée (RC)	
ELEMENT	DESCRIPTIF DU LABORATOIRE	DATE DE PRELEVEMENT	NOM DE L'OPERATEUR
Revêtement souple	Colle polymère jaune non séparable + ragréage gris + sous couche de ragréage blanche non séparable + ragréage gris non séparable + peinture non séparable	05/04/2019	TAVARES Serge
LOCALISATION		RESULTAT	
Sol		Fr2:Amiante non détecté	

EMPLACEMENT



PRELEVEMENT : 411LAB0001P002			
NOM DU CLIENT	NUMERO DU DOSSIER	PIECE OU LOCAL	
OPH77	411LAB0001 05/04/2019	Entrée (RC)	
ELEMENT	DESCRIPTIF DU LABORATOIRE	DATE DE PRELEVEMENT	NOM DE L'OPERATEUR
Revêtement souple	Matériau compact gris hétérogène	05/04/2019	TAVARES Serge
LOCALISATION		RESULTAT	
Sol		Fr3:Amiante non détecté	

EMPLACEMENT



PRELEVEMENT : 411LAB0001P003			
NOM DU CLIENT	NUMERO DU DOSSIER		PIECE OU LOCAL
OPH77	411LAB0001 05/04/2019		Salle de bains (RC)
ELEMENT	DESCRIPTIF DU LABORATOIRE	DATE DE PRELEVEMENT	NOM DE L'OPERATEUR
Colle carrelage	Colle beige	05/04/2019	TAVARES Serge
LOCALISATION		RESULTAT	
Sol		Fr1:Amiante non détecté	

EMPLACEMENT



PRELEVEMENT : 411LAB0001P003			
NOM DU CLIENT	NUMERO DU DOSSIER		PIECE OU LOCAL
OPH77	411LAB0001 05/04/2019		Salle de bains (RC)
ELEMENT	DESCRIPTIF DU LABORATOIRE	DATE DE PRELEVEMENT	NOM DE L'OPERATEUR
Colle carrelage	Carrelage	05/04/2019	TAVARES Serge
LOCALISATION		RESULTAT	
Sol		Fr2:Amiante non détecté	

EMPLACEMENT



PRELEVEMENT : 411LAB0001P004			
NOM DU CLIENT	NUMERO DU DOSSIER		PIECE OU LOCAL
OPH77	411LAB0001 05/04/2019		Entrée (RC)
ELEMENT	DESCRIPTIF DU LABORATOIRE	DATE DE PRELEVEMENT	NOM DE L'OPERATEUR
Enduit / Peinture plaque de plâtre	Enduit plâtreux blanc en vrac + peinture non séparable	05/04/2019	TAVARES Serge
LOCALISATION		RESULTAT	
Plafond		Amiante non détecté	

EMPLACEMENT



PRELEVEMENT : 411LAB0001P005			
NOM DU CLIENT	NUMERO DU DOSSIER		PIECE OU LOCAL
OPH77	411LAB0001 05/04/2019		Entrée (RC)
ELEMENT	DESCRIPTIF DU LABORATOIRE	DATE DE PRELEVEMENT	NOM DE L'OPERATEUR
Enduit / Peinture plaque de plâtre	Enduit plâtreux blanc en vrac non séparable + carton non séparable + enduit plâtreux blanc en vrac + toile fibreuse blanche non séparable + peintures multiples non séparable	05/04/2019	TAVARES Serge
LOCALISATION		RESULTAT	
Mur A		Amiante non détecté	

EMPLACEMENT






PRELEVEMENT : 411LAB0001P006			
NOM DU CLIENT	NUMERO DU DOSSIER		PIECE OU LOCAL
OPH77	411LAB0001 05/04/2019		Entrée (RC)
ELEMENT	DESCRIPTIF DU LABORATOIRE	DATE DE PRELEVEMENT	NOM DE L'OPERATEUR
Enduit / Peinture	Enduit plâtreux blanc en vrac + peinture non séparable	05/04/2019	TAVARES Serge
LOCALISATION		RESULTAT	
Murs		Amiante non détecté	

EMPLACEMENT




## ANNEXE 3 – PROCES VERBAUX D'ANALYSES



Parc Edonia - Bât. R - Rue de la Terre Adèle - CS n° 66862  
35768 SAINT-GREGOIRE CEDEX  
Tel : 02.99.35.41.41  
Fax : 02.99.35.41.42  
www.itga.fr

Accréditation n° I-5967



Liste des sites et portées disponibles sur [www.cofrac.fr](http://www.cofrac.fr)

L'accréditation du COFRAC atteste de la compétence des laboratoires pour les seuls essais couverts par l'accréditation qui sont identifiés par le symbole :

### RAPPORT SYNTHÉTIQUE D'ANALYSE NUMÉRO IT0719-36397 EN DATE DU 24/04/2019 RECHERCHE ET IDENTIFICATION D'AMIANTE SUR PRELEVEMENT(S) DE MATERIAU(X)

*Ce rapport ne concerne que les échantillons soumis à l'analyse tels qu'ils ont été reçus au laboratoire.  
Les informations fournies par le client sont simplement retranscrites et identifiées comme telles.*

Client : AGENCE EHI IDF- (COMPTE MATERIAUX)- EXPERT HABITAT & INDUSTRIE INGENIERIE 2 rue Traversière 78580 LES ALLUETS LE ROI	Réf. Commande ITGA : IT0719-36397 Réf. Commande Client : 411LAB0001-01
--	---

Prélèvement(s) : Reçu au laboratoire le : 15/04/2019

Préparation(s) : Effectuée de façon à être représentative de l'échantillon

- ou
- Pour une analyse au Microscope Optique à Lumière Polarisée (MOLP) : Prélèvement et montage adapté sur lame de microscopie
  - Pour une analyse au Microscope Electronique à Transmission Analytique (META) en fonction de la nature de la prise d'essai :
    - (1) - Broyage en milieu aqueux et récupération des particules sur grilles de microscopie (méthode interne : IT085)
    - (2) - Attaque chimique, broyage et récupération des particules sur grilles de microscopie (méthode interne : IT286)

Technique(s) : - Microscopie Optique à Lumière Polarisée (guide HSG 248 - Appendice 2) : Morphologie et critères optiques

Analytique(s) : La détection de fibres d'amiante optiquement observables est garantie si la teneur est supérieure ou égale à 0,1 % en masse.  
ou  
- Microscopie Electronique à Transmission Analytique (parties pertinentes de la norme NF X 43-050) : Morphologie, EDX et diffraction électronique  
La détection de fibres d'amiante est garantie si la teneur est supérieure ou égale à 0,1 % en masse.

Résultat(s) :

Fraction analysée	Technique analytique (Méthode de préparation)	Nombre de préparations	Date d'analyse	Résultat / Variété d'amiante
Réf dossier client : 411LAB0001-01 - 38 RUE DU GENERAL MAUNOURY 77165 SAINT SOUPLÈTES				Réf échantillon ITGA : IT071904-41043
Réf échantillon client : 411LAB0001P001 / LOGEMENTS COLLECTIFS - - - / Chambre 2. Sol Revêtement souple				Description ITGA : Revêtement souple beige / Colle polymère jaune / Matériau plâtréux blanc / Ragréage gris en faible quantité / Matériau compact gris hétérogène
* Revêtement souple beige	META (1)	1	23/04/2019	Amiante non détecté / -
* Colle polymère jaune non séparable + matériau plâtréux blanc + ragréage gris en faible quantité non séparable	META (1)	1	23/04/2019	Amiante non détecté / -
* Matériau compact gris hétérogène	META (1)	1	23/04/2019	Amiante non détecté / -
Réf dossier client : 411LAB0001-01 - 38 RUE DU GENERAL MAUNOURY 77165 SAINT SOUPLÈTES				Réf échantillon ITGA : IT071904-41044
Réf échantillon client : 411LAB0001P002 / LOGEMENTS COLLECTIFS - - - / Entrée Mur A Enduit Peinture plaque de plâtre				Description ITGA : Revêtement souple marron / Colle polymère jaune / Ragréage gris / Sous couche de ragréage blanche / Ragréage gris / Peinture / Matériau compact gris hétérogène
* Revêtement souple marron	META (1)	1	24/04/2019	Amiante non détecté / -
* Colle polymère jaune non séparable + ragréage gris + sous couche de ragréage blanche non séparable + ragréage gris non séparable + peinture non séparable	META (1)	1	24/04/2019	Amiante non détecté / -
* Matériau compact gris hétérogène	META (1)	1	24/04/2019	Amiante non détecté / -

La reproduction de ce rapport n'est autorisée que sous sa forme intégrale ; ce rapport ne doit pas être reproduit partiellement sans l'approbation du laboratoire.

Sauf demande particulière et écrite du client, les échantillons sont conservés pendant 6 mois et les rapports pendant 2 ans.

DTA 164-01 rev 07

Page 1/2

**RAPPORT SYNTHÉTIQUE D'ANALYSE NUMÉRO IT0719-36397 EN DATE DU 24/04/2019**  
**RECHERCHE ET IDENTIFICATION D'AMIANTE SUR PRELEVEMENT(S) DE MATERIAU(X)**

Fraction analysée	Technique analytique (Méthode de préparation)	Nombre de préparations	Date d'analyse	Résultat / Variété d'amiante
Réf dossier client : 411LAB0001--01 - 38 RUE DU GENERAL MAUNOURY 77165 SAINT SOUPPLETS Réf échantillon client : 411LAB0001P003 / LOGEMENTS COLLECTIFS - - - / Salle de bains Sol Colle carrelage				Réf échantillon ITGA : IT071904-41045 Description ITGA : Colle beige / Carrelage
* Colle beige	META (1)	1	23/04/2019	Amiante non détecté / -
* Carrelage	META (1)	1	23/04/2019	Amiante non détecté / -
Réf dossier client : 411LAB0001--01 - 38 RUE DU GENERAL MAUNOURY 77165 SAINT SOUPPLETS Réf échantillon client : 411LAB0001P004 / LOGEMENTS COLLECTIFS - - - / Entrée Plafond Enduit Peinture plaque de plâtre				Réf échantillon ITGA : IT071904-41046 Description ITGA : Enduit plâtreux blanc en vrac / Peinture
* Enduit plâtreux blanc en vrac + peinture non séparable	META (1)	1	24/04/2019	Amiante non détecté / -
Réf dossier client : 411LAB0001--01 - 38 RUE DU GENERAL MAUNOURY 77165 SAINT SOUPPLETS Réf échantillon client : 411LAB0001P005 / LOGEMENTS COLLECTIFS - - - / Entrée Sol Revêtement souple				Réf échantillon ITGA : IT071904-41047 Description ITGA : Enduit plâtreux blanc en vrac / Carton / Enduit plâtreux blanc en vrac / Toile fibreuse blanche / Peintures multiples
* Enduit plâtreux blanc en vrac non séparable + carton non séparable + enduit plâtreux blanc en vrac + toile fibreuse blanche non séparable + peintures multiples non séparable	META (1)	1	24/04/2019	Amiante non détecté / -
Réf dossier client : 411LAB0001--01 - 38 RUE DU GENERAL MAUNOURY 77165 SAINT SOUPPLETS Réf échantillon client : 411LAB0001P006 / LOGEMENTS COLLECTIFS - - - / Entrée Murs Enduit Peinture				Réf échantillon ITGA : IT071904-41048 Description ITGA : Enduit plâtreux blanc en vrac / Peinture
* Enduit plâtreux blanc en vrac + peinture non séparable	META (1)	1	23/04/2019	Amiante non détecté / -

Validé par : Florent LE MASSON - Analyste



ATTESTATION(S)



Votre attestation Responsabilité Civile

AXA France IARD dont le siège social se situe 313, Terrasses de l'Arche 92727 Nanterre Cedex atteste que :  
**EXPERT HABITAT & INDUSTRIE INGENIERIE**  
21 ROUTE D ALBERT  
62450 AVESNES LES BAPAUME

Est titulaire du contrat d'assurance n° 10158549604 ayant pris effet le 01/03/2018.  
Ce contrat garantit les conséquences pécuniaires de la Responsabilité civile pouvant lui incomber du fait de l'exercice des activités de **DIAGNOSTICS TECHNIQUES IMMOBILIERS** suivantes :

ETAT MENTIONNANT LA PRESENCE OU L'ABSENCE DE MATERIAUX CONTENANT DE L'AMIANTE  
DIAGNOSTIC TECHNIQUE AMIANTE  
DIAGNOSTIC AMIANTE PARTIES PRIVATIVES  
CONTROLE PERIODIQUE ( AMIANTE )  
CONTROLE VISUEL APRES TRAVAUX ( PLOMB - AMIANTE )  
REPERAGE AMIANTE AVANT/ APRES TRAVAUX ET DEMOLITION  
REPERAGE AMIANTE ET D'HAP SUR SURFACE BITUMEE ET ENROBES  
DIAGNOSTIC PLOMB DANS L'EAU  
CONSTAT DES RISQUES D'EXPOSITION AU PLOMB ( CREP )  
DIAGNOSTIC DE RISQUE D'INTOXICATION AU PLOMB DANS LES PEINTURES ( DRIPP )  
RECHERCHE DE PLOMB AVANT TRAVAUX / DEMOLITION  
ETAT RELATIF A LA PRESENCE DE TERMITES  
ETAT PARASITAIRE ( MERULES, VRILLETES, LYCTUS )  
INFORMATION SUR LA PRESENCE DE RISQUE DE MERULE ( LOI ALUR )  
MESURAGE LOI CARREZ ET LOI BOUTIN  
CALCULS DES MILLIEMES - TANTIEMES DE COPROPRIETE ET REALISATION DE PLANS ASSOCIES SELON LES TEXTES SUIVANTS : LOI 65-557 DU 10 JUILLET 1965, DECRET 67-223 DU 17 MARS 1967, DECRET 2004- 479 du 27 mai 2004 ET SUIVANTS FIXANT LE STATUT DE LA COPROPRIETE DES IMMEUBLES BATIS.  
ETAT DE L'INSTALLATION INTERIEURE DE GAZ  
ETAT DES RISQUES NATURELS, MINIERES ET TECHNOLOGIQUES ( ENRNM )  
DIAGNOSTIC DE PERFORMANCE ENERGETIQUE DPE INDIVIDUEL POUR MAISONS INDIVIDUELLES, APPARTEMENTS ET LOTS TERTIAIRES AFFECTES A DES IMMEUBLES A USAGE PRINCIPAL D'HABITATION, AINSI QUE LES ATTESTATIONS DE PRISE EN COMPTE DE LA REGLEMENTATION THERMIQUE.

ETAT DES LIEUX LOCATIFS  
DIAGNOSTIC DE SECURITE PISCINE  
CERTIFICAT DE DECENCE ET CERTIFICAT DE TRAVAUX DE REHABILITATION  
DIAGNOSTIC POUR OBTENTION DE PRET A TAUX ZERO INFILTROMETRIE-MESURES DE PERMEABILITE DU BATIMENT ET DES RESEAUX AERAIQUES  
THERMOGRAPHIE INFRAROUGE  
DIAGNOSTIC RADON : UNIQUEMENT POUR MAISONS INDIVIDUELLES ET IMMEUBLES D'HABITATION, A L'EXCLUSION DES ERP.  
DIAGNOSTIC DANS LE CADRE DE LA LOI SRU AVANT MISE EN COPROPRIETE  
DIAGNOSTIC DECHETS DE CHANTIER - ARTICLES R 111-43 A R 111-49 DU CODE DE LA CONSTRUCTION ET DE L'HABITATION  
DOCUMENT UNIQUE D'EVALUATION DES RISQUES COPROPRIETE - Articles L 230-2, III, R 230-1 DU CODE DU TRAVAIL  
DIAGNOSTIC TECHNIQUE GLOBAL (DTG) POUR LES COPROPRIETES - LOI N° 2014-366 POUR L'ACCES AU LOGEMENT ET UN URBANISME RENOVE « ALUR », A L'EXCLUSION DE MISSIONS RELEVANT D'UN PROFESSIONNEL DE LA VENTE OU DE LA LOCATION DE BIENS IMMOBILIERS.  
DIAGNOSTIC ACCESSIBILITE HANDICAPES  
EXPERTISE EN VALEUR VENALE ET LOCATIVE ( SOUS RESERVE D'OBTENTION DE FORMATION )  
ETAT DESCRIPTIF DE DIVISION  
CENTRE DE FORMATION  
MESURES D'EMPOUSSIEREMENT AMIANTE AVEC STRATEGIE D'ECHANTILLONAGE  
DIAGNOSTIC QUALITE DE L'AIR INTERIEUR  
VERIFICATION PERIODIQUE ET INITIALE DES INSTALLATIONS ELECTRIQUES

PEFC 10-31-1483 / Certifié PEFC  
NF 55000103 2008-002

La garantie Responsabilité civile professionnelle s'exerce à concurrence de 5.000.000 € par sinistre et par année d'assurance.  
La présente attestation est valable du 1<sup>er</sup> JANVIER 2019 au 31 DECEMBRE 2019 et ne peut engager l'assureur au-delà des limites et conditions du contrat auquel elle se réfère.  
Ce contrat permet à l'assuré de satisfaire à l'obligation d'assurance de responsabilité civile professionnelle résultant des dispositions de l'article R271-2 du Code de la Construction et de l'Habitation (décret n° 2006-1114 du 5 septembre 2006 relatif aux diagnostics techniques immobiliers) pour l'établissement des documents visés à l'article L271-4 dudit Code.  
L'assuré doit être titulaire d'une certification de compétence en cours de validité délivrée par un organisme accrédité dans le domaine de la construction ou employer des salariés ou être constituée de personnes physiques qui disposent de ladite certification de compétence en cours de validité pour l'établissement des documents visés aux articles L271-4 et L134-1 du code de la Construction et de l'Habitation.  
A défaut la garantie n'est pas acquise.

Le présent document, établi par AXA, est valable jusqu'au 31 DECEMBRE 2019 sous réserve du paiement des cotisations. Il a pour objet d'attester l'existence d'un contrat. Il ne constitue toutefois pas une présomption d'application des garanties et ne peut engager AXA au-delà des clauses, conditions et limites du contrat auquel il se réfère. Les exceptions de garantie opposables au souscripteur le sont également aux bénéficiaires de l'indemnité (résiliation, nullité, règle proportionnelle, exclusions, déchéances, ...).

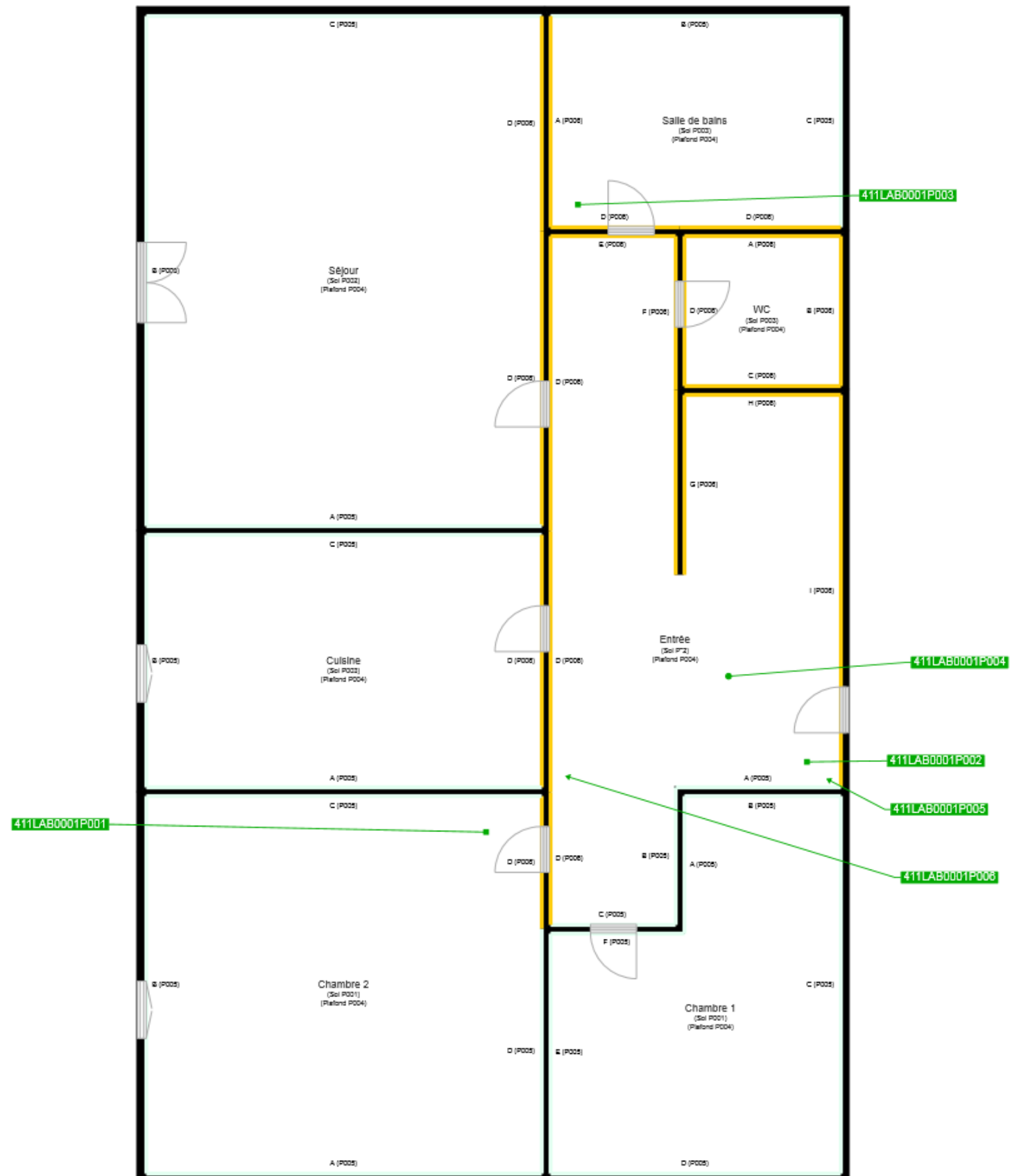
Toute adjonction autre que le cachet et la signature du représentant de la Société est réputée non écrite.

Fait à Pessac, le 26/11/2018  
Pour la compagnie









CERTIFICAT DE COMPETENCES





	Cloisons Plaques de plâtre
	Murs Bois
	Murs Brique
	Murs périphériques / Plaques de plâtre
	Murs carreaux de plâtre
	Murs Béton / Enduit
	Murs porteurs et/ou mur de refend / Plaques de plâtre
	Murs périphériques / Doublage (plaque de plâtre + isolant)
	Torchis
	Murs Brique / Enduit
	Murs Brique plâtrière
	Murs Pierre
	Murs Machefer

21

-  Murs amiantés
-  Prélèvements de sol amianté
-  Prélèvements de sol non amiantés
-  Prélèvements de plafond amiantés
-  Prélèvements de plafond non amiantés
- Prélèvements de mur amiantés
- Prélèvements de mur non amiantés
- X Autres types de prélèvements amiantés
- X Autres types de prélèvements non amiantés
-  Sols amiantés
-  Plafonds amiantés
-  Sols et plafonds amiantés
-  Conduits amiantés
-  Conduits non amiantés